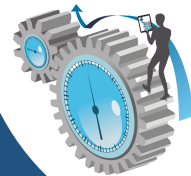


Tabelas MOST

Maynard Operation Sequence Technique



MOVIMENTO GERAL (G)

MOVIMENTO CONTROLADO (C)

USO DE FERRAMENTAS (F)

Pegar + Colocar + Retornar
H V P **H V C** **H**

H = deslocamento Horizontal
 V = deslocamento Vertical
 P = dificuldade de Pegar
 C = dificuldade de Colocar

Pegar + Acionar / Mover + Retornar
H V P **MTA** **H**

M = Movimento controlado
 T = Tempo de processamento
 A = Alinhamento

Pegar + Colocar + Ação da Ferramenta + Colocar + Retornar
H V P **H V C** ***** **H V C** **H**

* = a ação depende da ferramenta utilizada.
 Algumas possibilidades são: apertar, afrouxar, cortar, medir, tratar superfície, pensar e registrar.

MOV. GERAL: Pegar (HVP) + Colocar (HVC) + Retornar (H)

Índice	H (Horizontal)	V (Vertical)	P (Pegar)	C (Colocar)
0	≤ 5 cm	Sem movimento de corpo	Sem ganho de controle Segurar	Sem posicionar Segurar Lançar
1	Dentro do alcance		Pegar objetos leves	Deixar de lado Ajuste frouxo
3	1-2 passos	Sentar sem ajustes Levantar sem ajustes Curvar / Erguer-se (50%)	Pegar objetos pesados, presos e obstruídos Desengatar	Colocar com ajustes ou com leve pressão Posicionamento duplo
6	3-4 passos	Curvar-se / Erguer-se		Posicionamento com cuidado, precisão, obstrução ou com maior pressão
10	5-7 passos	Sentar / Levantar		
16	8-10 passos	Curvar e sentar Subir e descer Levantar e curvar Passar por porta		

Índice	Passos	Distância em metros
24	11-15	12
32	16-20	15
42	21-26	20
54	27-33	25
67	34-40	30
81	41-49	38
96	50-57	44
113	58-67	51
131	68-78	59
152	79-90	69
173	91-102	78
196	103-115	88
220	116-128	98
245	129-142	108
270	143-158	120
300	159-174	133

MOV. CONTROLADO: Pegar (HVP) + Mover/Acionar (MTA) + Retornar (H)

Índice	M (Movimento)		T (Tempo)	A (Alinhamento)
	Puxar/Empurrar/Virar	Manivela		
0	Sem ação	Sem ação	Sem tempo de processamento	Sem alinhamento
1	Puxar/Empurrar/Virar ≤ 30 cm Pressionar botão Puxar/Empurrar alavanca Rotacionar maçaneta		0,5 segundo	Alinhar um ponto
3	Puxar/Empurrar/Virar > 30 cm Puxar/Empurrar com resistência ou com alto controle Puxar/Empurrar/Virar (2 estágios) ≤ 30 cm cada ou 60 cm no total	1 giro	1,5 segundos	Alinhar dois pontos ≤ 10 cm
6	Puxar/Empurrar/Virar (2 estágios) > 30 cm cada ou 60 cm no total Empurrar por 1 a 2 passos	2-3 giros	2,5 segundos	Alinhar dois pontos > 10 cm
10	Puxar/empurrar (3 a 4 estágios) Empurrar por 3 a 4 passos	4-6 giros	4,5 segundos	
16	Empurrar por 6 a 9 passos	7-11 giros	7 segundos	Alinhar com precisão

MODELOS DE SEQUÊNCIA

FASES
(Pegar, Colocar, ...)

PARÂMETROS
(H, V, ...)

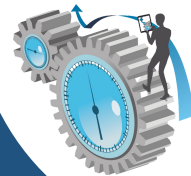
ÍNDICES
(1,3, ...)

Baixe a planilha para preenchimento do formulário MOST



Tabelas MOST

Maynard Operation Sequence Technique



MOVIMENTO GERAL (G)

Pegar + Colocar + Retornar
H V P **H V C** **H**

H = deslocamento Horizontal
 V = deslocamento Vertical
 P = dificuldade de Pegar
 C = dificuldade de Colocar

MOVIMENTO CONTROLADO (C)

Pegar + Acionar / Mover + Retornar
H V P **MTA** **H**

M = Movimento controlado
 T = Tempo de processamento
 A = Alinhamento

USO DE FERRAMENTAS (F)

Pegar + Colocar + Ação da Ferramenta + Colocar + Retornar
H V P **H V C** ***** **H V C** **H**

* = a ação depende da ferramenta utilizada.
 Algumas possibilidades são: apertar, afrouxar, cortar, medir, tratar superfície, pensar e registrar.



Chave catraca



Chave T



Chave allen



Chave de fenda



Chave-inglesa

FERRAMENTAS: Pegar fer.(HVP) + Colocar fer(HVC) + Ação fer(*) + Guardar fer(HVC) + Retornar(H)

APERTAR OU AFROUXAR

Índice	AÇÃO DOS DEDOS		AÇÃO DO PUNHO		
	Giros	Volts	Giros intermitentes	Giros contínuos	Batidas
	Dedos, chave de fenda	Mãos, chave de fenda, chave catraca, chave T	Chave-inglesa, chave allen	Chave-inglesa, chave allen, chave catraca	Mão, martelo
1	1	-	-	-	1
3	2	1	1	1	3
6	3	3	2	3	6
10	8	5	3	5	10
16	16	9	5	8	16
24	25	13	8	11	23
32	35	17	10	15	30
42	47	23	13	20	39
54	61	29	17	25	50

FERRAMENTAS: Pegar fer.(HVP) + Colocar fer(HVC) + Ação fer(*) + Guardar fer(HVC) + Retornar(H)

APERTAR OU AFROUXAR

Índice	AÇÃO DAS FERRAMENTAS	AÇÃO DOS BRAÇOS				
	Diâmetro do parafuso	Volts		Giros intermitentes	Giros contínuos	Golpes
	Parafusadeira elétrica	Chave catraca	Chave T, 2 mãos	Chave-inglesa, chave allen	Chave-inglesa, chave allen, chave catraca	Mão, martelo
1	-	-	-	-	-	-
3	6 mm	1	-	1	-	1
6	25 mm	2	1	-	1	3
10		4	-	2	2	5
16		6	3	3	3	8
24		9	6	4	5	12
32		12	8	6	6	16
42		15	11	8	8	21
54		20	15	10	11	27

FERRAMENTAS: Pegar fer.(HVP) + Colocar fer(HVC) + Ação fer(*) + Guardar fer(HVC) + Retornar(H)

CORTAR OU TRATAR SUPERFÍCIE

Índice	CORTAR			TRATAR SUPERFÍCIE			
	Alicate		Tesoura	Faca	Limpeza com ar	Esfregar escova	Passar pano
	Torcer / dobrar	Cortar (Fio)	Cortes	Pedaços / fatias	m²	m²	m²
1	Prender		1	-	-	-	-
3		Macio	2	1	-	-	0,05
6	Torcer Dobrar	Médio	4	-	1 Local 1 Ponto 1 Cavidade	0,1	-
10		Duro	7	3	-	-	0,1
16	Dobrar contrapino		11	4	0,3	0,2	0,2
24			15	6	0,4	0,3	-
32			20	9	0,7	0,5	0,5
42			27	11	1	0,7	0,7
54			33				

FERRAMENTAS: Pegar fer.(HVP) + Colocar fer(HVC) + Ação fer(*) + Guardar fer(HVC) + Retornar(H)

REGISTRAR (escrever e marcar) OU PENSAR (inspecionar e ler)

Índice	REGISTRAR			PENSAR		
	Escrever		Marcar	Inspecionar	Ler	
	Dígitos	Palavras	Dígitos	Pontos	Dígitos Palavras	Texto de palavras
1	1	-	Checar marca	1	1	3
3	2	-	1	3	3	8
6	4	1	2	5 Tocar para calor	6 Data ou horário	15
10	6	-	3	9 Sentir para defeito	12	24
16	9 Assinatura ou data	2	5	14		38
24	13	3	7	19		54
32	18	4	10	26		72
42	23	5	13	34		94
54	29	7	16	42		119